

▲▲ CHÂTEAU
MONTBÉLIARD
WURTEMBERG ▼▼



PARTICIPEZ À SA RENAISSANCE

DOSSIER DE MÉCÉNAT



Montbéliard

CRÉER UN LIEU CULTUREL ET TOURISTIQUE VIVANT

Le château de Montbéliard, demeure ancestrale des Wurtemberg, porte en lui un passé prestigieux et une richesse historique qui méritent d'être mis en lumière. Aujourd'hui, nous souhaitons transformer ce site emblématique pour en faire un haut lieu touristique, à l'échelle régionale voire nationale. Dans un contexte où l'intérêt pour les destinations provinciales reste d'actualité, le château doit se réinventer pour devenir un lieu de vie et d'échanges, tant pour les Montbéliardais que pour les visiteurs. Ce projet ambitieux, qui s'étendra sur une période de 10 à 15 ans, nécessitera un investissement d'une trentaine de millions d'euros. Il vise à repenser et réorganiser l'ensemble du site dans une perspective de développement touristique, culturel et économique.

Je vous invite à découvrir l'ensemble du projet dans ces pages et à nous rejoindre dans cette renaissance du Château Montbéliard Wurtemberg.

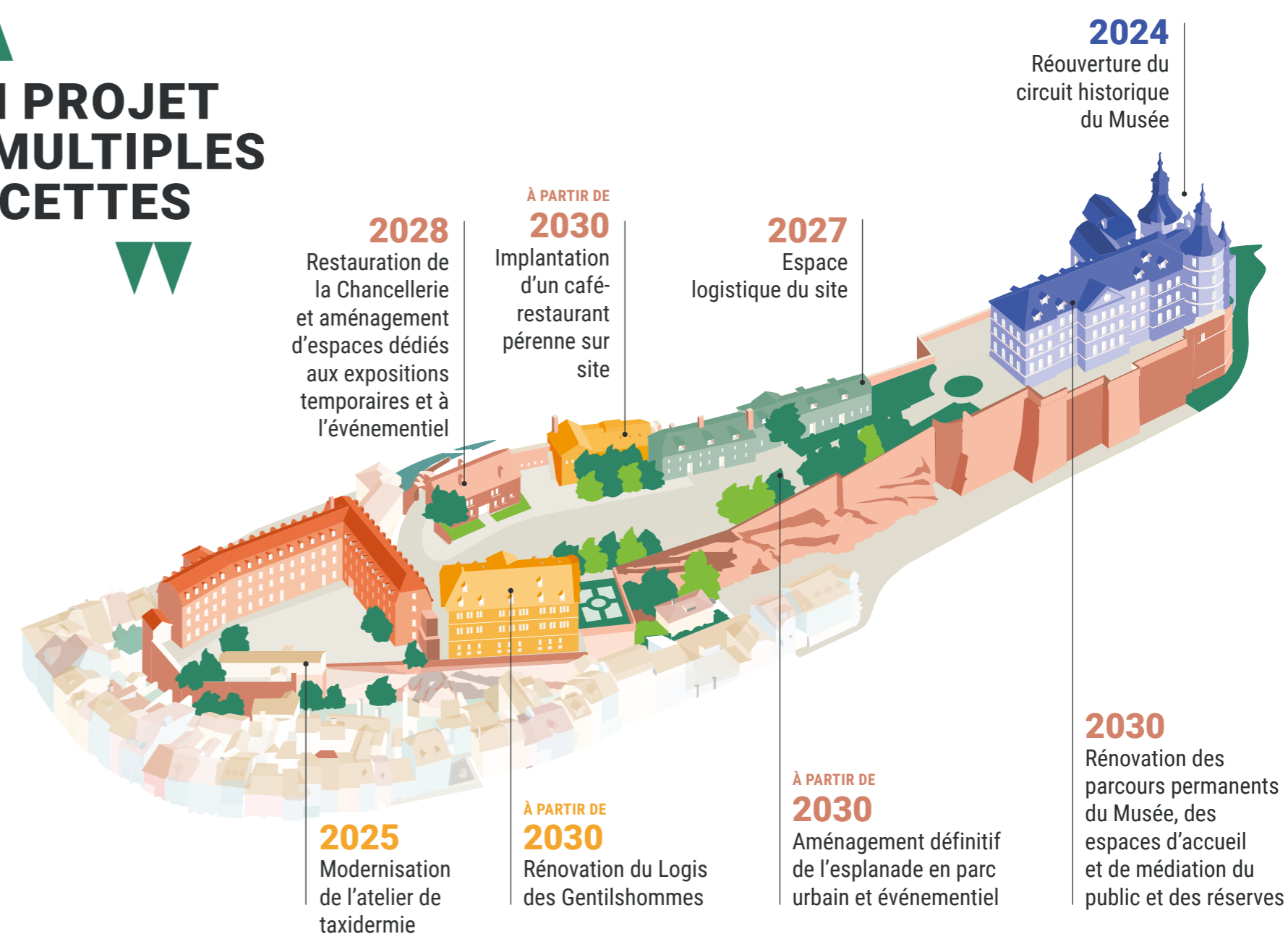
Marie-Noëlle BIGUINET

Maire de Montbéliard, Vice-Présidente de Pays de Montbéliard Agglomération, Conseillère Régionale



- P2 ÉDITO
- P3 UN PROJET À MULTIPLES FACETTES
- P4-5 2024, UN NOUVEAU CIRCUIT HISTORIQUE
- P6-8 2030, VERS DE NOUVEAUX PARCOURS PERMANENTS
- P9 CRÉER UN LIEU DE VIE
- P10 LE PROJET EN QUELQUES CHIFFRES
- P11 DEVENIR MÉCÈNE

UN PROJET À MULTIPLES FACETTES





UNE OFFRE CULTURELLE ET TOURISTIQUE DIVERSIFIÉE

2024, UN NOUVEAU CIRCUIT HISTORIQUE



250 œuvres exposées, dont 63 restaurées

15 salles réaménagées

865m² d'exposition, 3 espaces extérieurs (600m²)

1H30 durée moyenne d'une visite



Une mise en récit du château

Des premières traces d'occupation humaine à l'aube de l'ère industrielle, le nouveau circuit historique retrace l'histoire de Montbéliard et de son territoire. Conçu pour tous les publics, il crée un véritable échange entre le passé et le présent. Une expérience inédite qui invite le visiteur à plonger dans le passé, au rythme du dialogue entre les collections muséales et les contenus multimédias basés sur des sources historiques et d'archives.



» Entamés en janvier 2024, d'importants travaux de réhabilitation redonnent vie aux espaces du nouveau circuit historique de Montbéliard. Plafonds, menuiseries, planchers... l'ensemble a bénéficié d'une restauration complète, dans le respect du patrimoine tout en répondant aux exigences de confort et d'accessibilité actuelles. »



Une scénographie repensée

Enrichi par des technologies numériques, le circuit historique offre aux visiteurs la possibilité de découvrir, à travers une présentation résolument contemporaine, l'histoire du château, de la famille des Wurtemberg et des plus illustres personnages qui ont marqué de leur empreinte le territoire.



Une offre destinée à tous les publics

Souhaitant offrir une expérience de visite adaptée à chacun, le circuit historique dispose d'un parcours aménagé pour les personnes à mobilité réduite (PMR), leur garantissant un accès facilité aux principaux espaces. Afin d'élargir leur expérience, des visites virtuelles sur tablettes seront prochainement proposées, permettant une découverte interactive et immersive du château. Une place essentielle est également accordée à la médiation culturelle. Des activités dédiées aux enfants, familles et groupes scolaires permettent d'explorer le patrimoine de manière ludique et pédagogique, favorisant la transmission des savoirs et la curiosité dès le plus jeune âge. Une politique tarifaire adaptée favorise l'accès à tous les types de public (seniors de plus de 65 ans, demandeurs d'emploi, moins de 18 ans...). Une démarche renforcée par la journée de gratuité chaque premier dimanche du mois.



Les figures éminentes du château

Le public est plongé dans l'univers de ses personnages historiques à travers 15 étapes captivantes. Alliant scènes fictives, objets et meubles d'époque, ces représentations de l'histoire permettent aux visiteurs de vivre des instants authentiques d'un passé révolu.



Henriette de Montbéliard
1385-1444
© LMZ, Stuttgart



Heinrich Schickhard
1558-1635
© DR



Frédéric de Wurtemberg
1557-1608
© Jack Varlet



Sophie Dorothee de Wurtemberg
1759-1828
© C-H Bernadot

Ces quatre figures font partie des nombreux personnages à découvrir dans le parcours.



**UNE OFFRE
CULTURELLE ET
TOURISTIQUE
DIVERSIFIÉE**

**2030,
VERS DE
NOUVEAUX
PARCOURS
PERMANENTS**



**Une expérience
de visite inédite**

À l'horizon 2030, le musée dévoilera de nouveaux espaces muséographiques. Pensés comme une véritable aventure immersive complémentaire au circuit historique, ces parcours permanents emmèneront le visiteur à la découverte de quatre thématiques : « Formation du paysage », « Habiter la vallée du Doubs », « Histoire d'artistes » et « Enjeux contemporains ». Du fossile de l'ichthyosaure de Noirefontaine aux œuvres de Jean Messagier, les riches collections du musée feront voyager le public sur une période de 300 millions d'années, avec l'appui de dispositifs audiovisuels multimédias conçus comme outils d'immersion et de vulgarisation.



” Au préalable, un grand chantier de pérennisation des réserves et de consolidation des Archives sera mené. L'atelier de taxidermie du musée a été modernisé au printemps 2025, ayant pour objectif d'entretenir, restaurer et enrichir la collection faune de Franche-Comté. ”



**Une modernisation
des espaces du musée**

Le musée sera doté d'un nouvel espace d'accueil/boutique, pensé pour offrir une atmosphère conviviale et chaleureuse dès l'entrée du visiteur.

Une modernisation des espaces de médiation du public (salle de conférence, atelier pédagogique) complètera l'offre proposée.



Le dernier étage du Château, qui continuera d'accueillir une partie des réserves du Musée, sera rénové pour offrir les conditions nécessaires à la bonne conservation des œuvres.



De nouveaux espaces dédiés aux expositions temporaires du musée et à l'événementiel

La Chancellerie fera l'objet d'importants travaux de restauration (façades et toiture) en vue de retrouver le dernier état projeté identifié dans le cadre d'une étude historique.

Les espaces intérieurs seront réaménagés en deux niveaux de double hauteur, propices aux expositions temporaires et aux divers événements qui pourront y être organisés (spectacles, conférences, séminaires...)



Culture et festivités au cœur du site du château

L'esplanade est également le lieu d'événements festifs et conviviaux. Une véritable scène ouverte de plein air, accueillant habitants et visiteurs lors de manifestations culturelles et événementielles, contribuant ainsi au rayonnement et à l'attractivité du territoire.



” Parmi ces manifestations, « Château en Scène » se distingue par son rayonnement. Elle attire chaque été près de 10 000 spectateurs. Ces représentations estivales affichent systématiquement complet, témoignant de l'engouement et de la vitalité culturelle du site. ”



UNE OFFRE
CULTURELLE ET
TOURISTIQUE
DIVERSIFIÉE

CRÉER UN
LIEU DE VIE



Vers un
réaménagement
définitif de l'Esplanade

Plus qu'un lieu culturel, le site du Château se transformera en un véritable lieu de vie, accessible à tous. L'Esplanade à la fois immersive et paysagère, agrémentée d'un café-restaurant, deviendra le lieu idéal pour flâner, se retrouver et profiter d'un moment de tranquillité. Un espace entièrement réaménagé où habitants du territoire et visiteurs pourront venir se détendre et se ressourcer.

Réhabilitation du Logis des Gentilshommes

Édifié entre 1595 et 1599 par Heinrich Schickhardt, architecte du duc Frédéric I^{er} de Wurtemberg, le Logis des Gentilshommes constituait à l'origine la résidence du bailli et des courtisans, proches collaborateurs du pouvoir du Duc. Témoignage exceptionnel de la Renaissance souabe, l'édifice a connu au fil des siècles plusieurs affectations.

Ce bâtiment emblématique du patrimoine montbéliardais fait lui aussi partie intégrante du projet de reconversion du site, visant à lui redonner toute sa valeur architecturale et à lui offrir une nouvelle vocation en cohérence avec le rayonnement du site.

La réhabilitation du Logis des Gentilshommes constitue une phase ultérieure du programme global. Sa mise en œuvre est conditionnée par les capacités financières de la Ville ainsi que par l'implication d'un opérateur privé ou de mécènes souhaitant s'associer à la préservation et à la valorisation de ce patrimoine d'exception. À terme, cette réhabilitation contribuerait à la mise en valeur du site du château, au renforcement de l'attractivité touristique du centre historique et au rayonnement du territoire montbéliardais.



LE PROJET EN QUELQUES CHIFFRES

26 M €
Montant des travaux phases 1 et 2
(hors tranches optionnelles)

14.5 M€
De recettes et subventions

10-15 ans
Durée des travaux phases 1 et 2

1,2 ha
Superficie totale du site du château

9 100 m²
Bâtiments

3 400 m²
Musée

En devenant mécène du Château Montbéliard Wurtemberg, votre structure s'engage activement dans le développement culturel et la préservation du patrimoine du nord Franche-Comté, et plus particulièrement de Montbéliard.

Elle participe également au dynamisme de la filière touristique locale, véritable moteur économique du territoire, en renforçant une offre culturelle de qualité.

Votre soutien s'inscrit dans l'un des projets culturels majeurs de Bourgogne-Franche-Comté pour les dix prochaines années, aux côtés de la Ville de Montbéliard, de l'État, de la Région, du Département et de l'Agglomération du Pays de Montbéliard.



Un avantage fiscal

En soutenant un projet d'intérêt général, vous bénéficiez d'une réduction d'impôt variant en fonction du montant de votre don et du chiffre d'affaires annuel de votre entreprise. Plus d'informations sur : www.entreprendre.service-public.gouv.fr

DEVENIR MÉCÈNE

L'engagement : un reflet de vos valeurs, un levier pour votre image

S'engager, c'est donner vie aux valeurs qui fondent votre organisation. En devenant mécène, vous montrez concrètement votre responsabilité sociale et votre volonté d'agir pour le bien commun.

Cet engagement authentique :

Renforce la confiance de vos clients, partenaires et collaborateurs ;

Valorise votre image en tant que structure citoyenne et responsable ;

Crée un lien durable entre vos actions et vos convictions.

Plus qu'un simple soutien financier, votre mécénat devient un véritable vecteur de sens et de reconnaissance.

▲▲ CHÂTEAU MONTBÉLIARD WURTEMBERG ▼▼

REJOIGNEZ-NOUS !

Votre mécénat, moteur de sa renaissance

Contact :

Adam MAGADOUX

03 81 99 22 41

amagadoux@montbeliard.com

Et suivez-nous sur Instagram 
[@ChateauMontbeliardWurtemberg](https://www.instagram.com/ChateauMontbeliardWurtemberg)

RÉDACTION : SERVICE COMMUNICATION
CRÉDIT : P1-2 DENIS BRETEY ; P4 SERVICE COMMUNICATION ;
P5 © DRÔLE DE TRAME, ARCHIVES MUNICIPALES, DENIS BRETEY
©JACK VARLET ; P6-8 ©PROJECTILES ; P9 DENIS BRETEY,
©PROJECTILES ; P10 © PÉRIPLÉSTICIES ; P11 DENIS BRETEY,
© PÉRIPLÉSTICIES

CRÉATION : VILLE DE MONTBÉLIARD - ILLUSTRATIONS NON CONTRACTUELLES/
IMPRESSION : ESTIMPRIM



COOPÉRATION
PAR L'UNION
EUROPÉENNE



Direction régionale
des affaires culturelles

